

HOROS VOUS PROPOSE  
UNE GAMME COMPLÈTE  
**D'ÉQUIPEMENTS DE  
SÉCURITÉ :**

- Garde-corps**
- Échelles à crinolines
- Passerelles d'accès
- Sauts de loup
- Lignes de vie

MODÈLE  
**MS**

## FICHE TECHNIQUE GARDE-CORPS FIXATION À PLAT

Le **garde-corps MS** fixation à plat M-SAFE est un système de protection collective antichute qui se **fixe à plat (fixation à la française)**.

En **aluminium**, il se fixe sur structure métallique, acrotère ou dalle sans étanchéité.

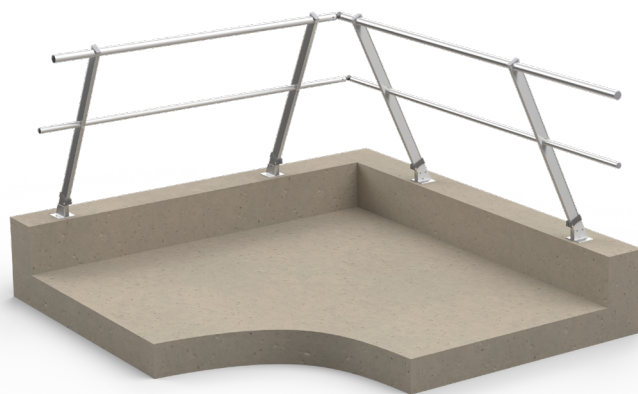


Conforme aux normes **NF E 85-015 : 2019** et **EN ISO 14122-3 : 2016**

### 2 VERSIONS



Version **droite**



Version **inclinée à 25°**

Bon à savoir, la fixation à plat reste **la solution la plus économique** pour sécuriser une toiture-terrasse.

### MONTAGE

Assemblage des lisses et sous lisses par embouts rétreints

Système de fixation lisse haute / montant sans vis  
**par clipsage de bouchon**

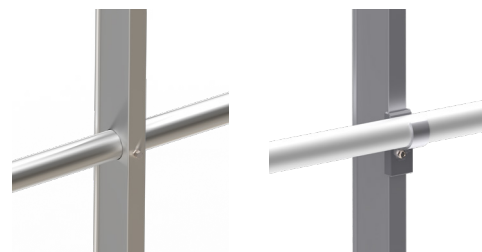


Perçage sur les montants pour fixation de la sous-lisse

#### Deux options

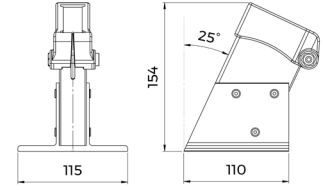
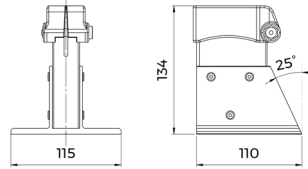
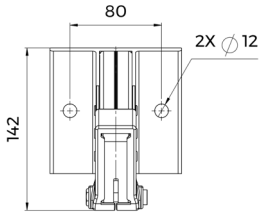
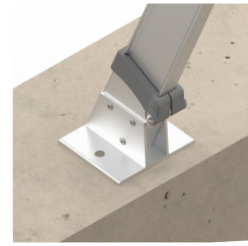
Traversante

Ajustable



## EMBASES

L'inclinaison du garde-corps est assurée par l'embase à plat livrée en **version droite** ou **inclinée 25°**.



Version **droite**

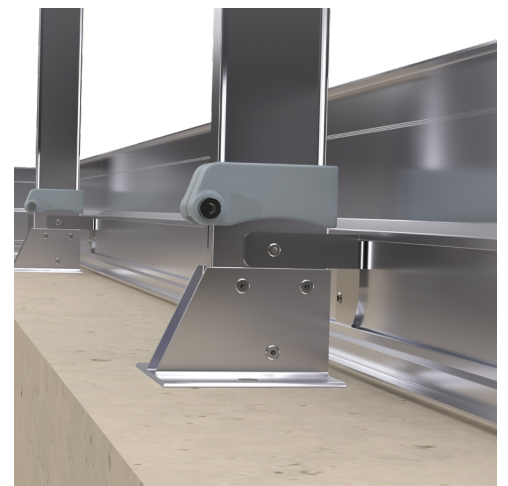
Version **inclinée à 25°**

## OPTION PLINTHE

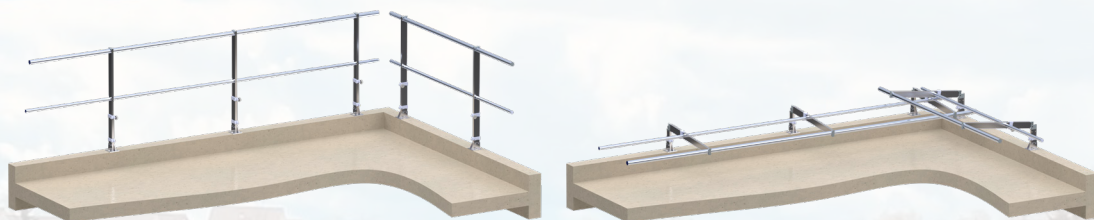
En cas **d'acrotère < 100mm** il est **obligatoire** de prévoir une plinthe.

- Plinthe en aluminium de **hauteur 180 mm**
- Fixation de la plinthe au montant par **2 vis autoforeuse 4,8 x 32** tête hexagonale
- **Jonction** de plinthe fixation **2 vis cuvette M8 x 10**
- **Angle** de plinthe fixation **2 vis cuvette M8 x 10**

**ATTENTION, avant toute utilisation, veuillez vous reporter à la notice correspondante.**



## BON À SAVOIR : VERSION RABATTABLE



Tous nos garde-corps existent également en version rabattable.

## INSTALLATION CF - NOTICE D'INSTALLATION

- Entraxe : **1500 mm**
- Largeur minimum de l'acrotère : **125 mm**
- Fixation minimum à **60 mm** du bord de l'acrotère
- Fixations des embases sur béton non fissuré C20/C25 par **2 chevilles M10** (en option, voir efforts selon la fiche notice)
- Vis autoforeuse **4,8 x 32** tête hexagonale :
  - Fixation de la sous-lisse au montant
  - Fixation des accessoires (angle, bouchon, terminaison) aux lisses et sous-lisses
  - Fixation des rétreints de lisses et sous-lisses

### QUESTIONS ?

[www.horos-safety.com](http://www.horos-safety.com)

Email : [commercial@horos-safety.com](mailto:commercial@horos-safety.com)

Téléphone : **09 70 19 98 05**

**HOROS**  
**7, Zone Artisanale**  
**25320 GRANDFONTAINE**

Siret : **98441023300014**

N°TVA Intracommunautaire :

**FR42984410233**