

HOROS VOUS PROPOSE  
UNE GAMME COMPLÈTE  
**D'ÉQUIPEMENTS DE  
SÉCURITÉ :**

- Garde-corps**
- Échelles à crinolines
- Passerelles d'accès
- Sauts de loup
- Lignes de vie

MODÈLE  
**MBA**

## FICHE TECHNIQUE GARDE-CORPS FIXATION BAC ACIER

Le **garde-corps MBA** fixation sur bac acier M-SAFE permet la mise en conformité des **toitures terrasses métalliques** non accessibles au public.

En **aluminium**, il se fixe directement sur le bac épaisseur minimum **63/100ème** et évite ainsi toute découpe ou reprise d'étanchéité.



Conforme aux normes **NF E 85-015 : 2019** et **EN ISO 14122-3 : 2016**

### 2 VERSIONS



Version **droite**



Version **inclinée à 25°**

Conception unique sur le marché ! L'embase s'adapte à des ondes de **100 à 500 mm** et s'installe dans les **deux sens du bac**.

### MONTAGE

Assemblage des lisses et sous lisses par embouts rétreints

Système de fixation lisse haute / montant sans vis  
**par clipsage de bouchon**

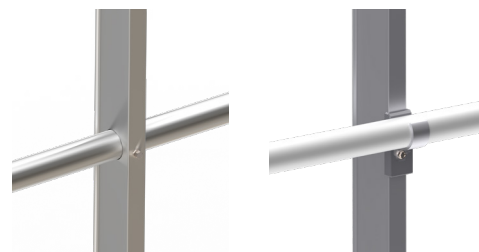


Perçage sur les montants pour fixation de la sous-lisse

#### Deux options

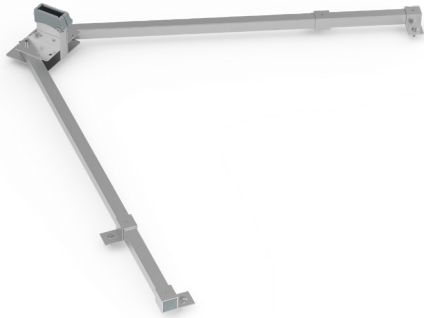
Traversante

Ajustable



## EMBASES

L'inclinaison du garde-corps est assurée par l'embase livrée en **version droite** ou **inclinée 25°**.



Version **droite**



Version **inclinée à 25°**

## FIXATION

Fixation au bac par **5 vis Drillnox DBS2** avec rondelles étanches et rondelles cheminées.

La vis **Drillnox DBS2 6 x 27** refoule la matière vers l'intérieur en formant un bourrelet, ce qui augmente la longueur d'implantation.

Le couple de foirage est élevé même dans les petites épaisseurs : **> 5 N.m** contre une moyenne de **1.5 N.m** pour les vis autoforeuses classiques.

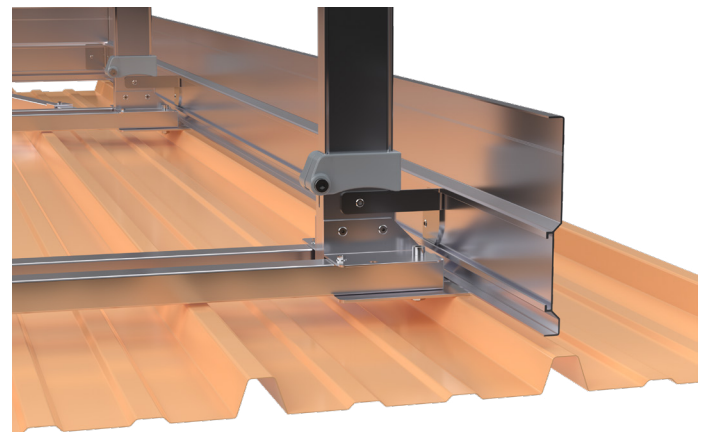


## OPTION PLINTHE

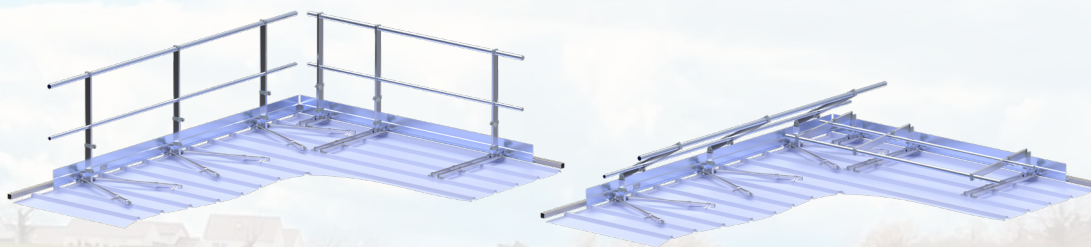
En cas d'**acrotère < 100mm** il est **obligatoire** de prévoir une plinthe.

- Plinthe en aluminium de **hauteur 180 mm**
- Support de plinthe pour sabot bac acier
- **Jonction** de plinthe fixation **2 vis cuvette M8 x 10**
- **Angle** de plinthe fixation **2 vis cuvette M8 x 10**

**ATTENTION, avant toute utilisation, veuillez vous reporter à la notice correspondante.**



## BON À SAVOIR : VERSION RABATTABLE



Tous nos garde-corps existent également en version rabattable.

## INSTALLATION CF - NOTICE D'INSTALLATION

- Entraxe : **1500 mm**
- Pente maximale de la toiture : **15°**
- Vis autoforeuse **4,8 x 32** tête hexagonale :
  - Fixation de la sous-lisse au montant
  - Fixation des accessoires (angle, bouchon, terminaison) aux lisses et sous-lisses
  - Fixation des rétreints de lisses et sous-lisses
- Vis **CHC 8 x 45** (montée de série) :
  - vissage de l'embase au montant

### QUESTIONS ?

[www.horos-safety.com](http://www.horos-safety.com)

Email : [commercial@horos-safety.com](mailto:commercial@horos-safety.com)

Téléphone : **09 70 19 98 05**

**HOROS**  
**7, Zone Artisanale**  
**25320 GRANDFONTAINE**

Siret : **98441023300014**

N°TVA Intracommunautaire :

**FR42984410233**