

HOROS VOUS PROPOSE
UNE GAMME COMPLÈTE
**D'ÉQUIPEMENTS DE
SÉCURITÉ :**

- Garde-corps**
- Échelles à crinolines
- Passerelles d'accès
- Sauts de loup
- Lignes de vie

MODÈLE
MAP

FICHE TECHNIQUE GARDE-CORPS AUTOPORTANT

Le **garde-corps MAP** autoportant M-SAFE est la solution de mise en conformité des **toitures terrasses** lorsqu'il est **techniquement impossible de se fixer**.

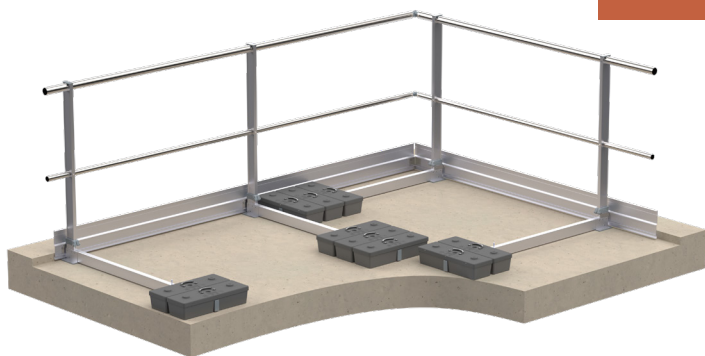
Fait en **aluminium**, il évite toute intervention de perçage.

Selon la **norme NF E 85-015 de 2019**, le garde-corps lesté **n'est pas compatible** pour le neuf, les travaux de réfection d'étanchéité, ni lorsque la fixation mécanique est possible.

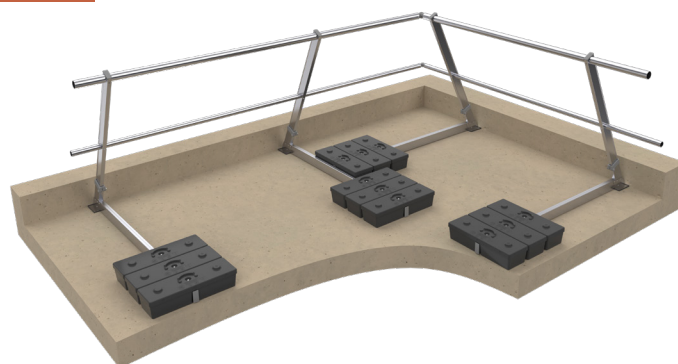


Conforme aux normes **NF E 85-015 : 2019** et **EN ISO 14122-3 : 2016**

2 VERSIONS



Version **droite**



Version **inclinée à 25°**

Le système autoportant peut être installé sur des toitures dont la **pente maximale est de 15°** (ou **10° parallèlement à l'axe longitudinal de la lisse**).

MONTAGE

Assemblage des lisses et sous lisses par embouts rétreints

Système de fixation lisse haute / montant sans vis
par clipsage de bouchon

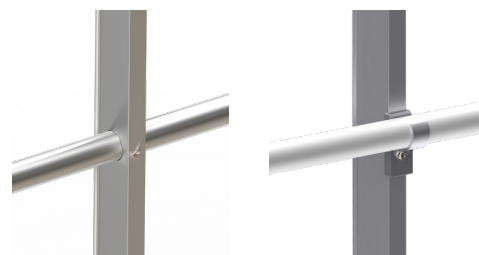


Perçage sur les montants pour fixation de la sous-lisse

Deux options

Traversante

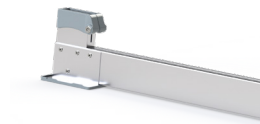
Ajustable



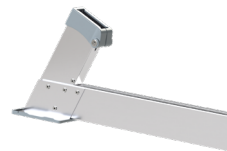
EMBASES

Deux versions sont disponibles : **embase droite ou inclinée 25°**
(Patin de protection sous l'embase)

Jambe de force avec
embase montée en
usine



Version **droite**



Version **inclinée à 25°**

PLOTS

Plot de 12,5 kg unitaire au design unique :

L= 492 l=162 H=100 mm

Matière PP recyclé et recyclable

Remplissage béton

Poignée rétractable

84 unités par palette soit 1050 kg :

Norme 85 : 015 = 3 par jambe de force

Norme 14122-3 = 2 par jambe de force (3
pour les angles et terminaisons en bouchon)

Le petit + :

Coupez la poignée, vous disposez de **2 chevilles pour fixation M8**. Le plot est ainsi compatible avec l'embase à plat pour balisage ou autres applications de lestage

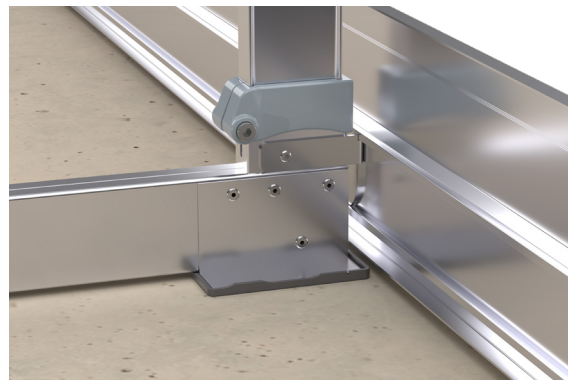


OPTION PLINTHE

En cas **d'acrotère < 100mm** il est **obligatoire** de prévoir une plinthe.

- Plinthe en aluminium de **hauteur 180 mm**
- Support de plinthe pour autoportant
- Fixations par 1 vis cuvette **M8 X 10** (à la plinthe) et 1 vis autoforeuse **4,8 x 32** tête H (à l'embase)
- **Jonction** de plinthe fixation **2 vis cuvette M8 x 10**
- **Angle** de plinthe fixation **2 vis cuvette M8 x 10**

ATTENTION, avant toute utilisation, veuillez vous reporter à la notice correspondante.



BON À SAVOIR : VERSION RABATTABLE



Tous nos garde-corps existent également en version rabattable.

INSTALLATION CF - NOTICE D'INSTALLATION

- Entraxe : **1500 mm**
- Présence d'une butée (type acrotère) **obligatoire H mini 20 MM**
- Vis autoforeuse **4,8 x 32** tête hexagonale :
 - Fixation de la sous-lisse au montant
 - Fixation des accessoires (angle, bouchon, terminaison) aux lisses et sous-lisses
 - Fixation des rétreints de lisses et sous-lisses
- Vis autoforeuse **4,8 x 50** tête hexagonale pour fixation des plots à la jambe de force (1 par plot)
- Vis **CHC 8 x 45** (montée de série) :
 - vissage de l'embase au montant

QUESTIONS ?

www.horos-safety.com

Email : commercial@horos-safety.com

Téléphone : **09 70 19 98 05**

HOROS
7, Zone Artisanale
25320 GRANDFONTAINE

Siret : **98441023300014**

N°TVA Intracommunautaire :

FR42984410233